



**SITE NATURA 2000 Cavités à chauve-souris de Castifao, Muracciole, Olmeta-di-Tuda et Sagone (ZSC)**  
**FR9400613 (Corse)**  
Carte au 1/25 000 (fond IGN scan25) annexée à l'arrêté de désignation de la ZSC  
Signé le :

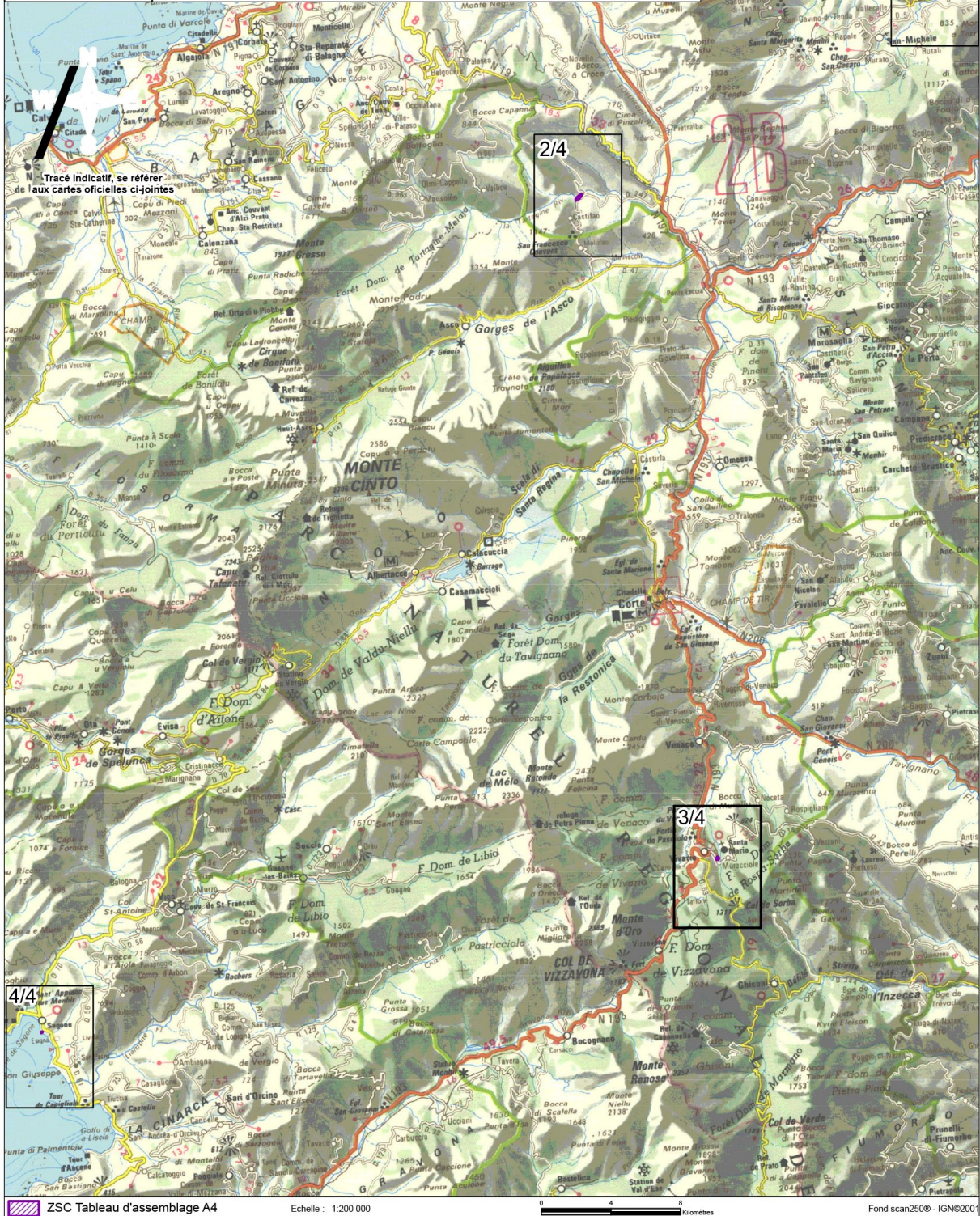
MINISTÈRE DE L'ÉCOLOGIE,  
DU DÉVELOPPEMENT  
ET DE L'AMÉNAGEMENT  
DURABLES

le ministre de l'écologie, du développement  
et de l'aménagement durables

La secrétaire d'Etat chargée de l'écologie

Jean-Louis BORLOO

Nathalie KOSCIUSKO-MORIZET



ZSC Tableau d'assemblage A4

Echelle : 1:200 000

0 4 8 Kilomètres

Fond scan2500 - IGN©2001